



Εμπιστεύεστε την κρίση των εργαζομένων σας;



Ζητείστε τους να σας αξιολογήσουν!

ΕΡΕΥΝΑ ΑΞΙΟΛΟΓΗΣΗΣ ΤΟΥ ΕΡΓΑΣΙΑΚΟΥ ΠΕΡΙΒΑΛΛΟΝΤΟΣ και ΒΡΑΒΕΥΣΗ των **20 καλύτερων** επιχειρήσεων* στην Ελλάδα.

- * 10 εταιρείες που απασχολούν 50-250 εργαζόμενους
- * 10 εταιρείες που απασχολούν από 251 εργαζόμενους και πάνω

Έρευνα Best Workplaces 2010 :

Για 8η συνεχή χρονιά το Great Place to Work® Institute Hellas με την ακαδημαϊκή συνδρομή του ALBA Graduate Business School, διοργανώνει τη μεγάλη ετήσια έρευνα 'BEST WORKPLACES' για τη βράβευση των 20 εταιρειών με το καλύτερο εργασιακό περιβάλλον.

Οι 20 αυτές επιχειρήσεις θα διακρίνονται σε δύο κατηγορίες ανάλογα με το μέγεθός τους. Οι 10 θα απασχολούν 50-250 εργαζόμενους και οι υπόλοιπες 10 πάνω από 251 εργαζόμενους.

Η έρευνα αυτή στοχεύει στο να αναδείξει και να βραβεύσει τις επιχειρήσεις που διακρίνονται για την προσήλωσή τους στο Ανθρώπινο Δυναμικό τους αλλά ταυτόχρονα να επιτρέψει σε όλες τις εταιρείες που θα συμμετάσχουν να 'ζυγίσουν', να αποτιμήσουν και να κατανοήσουν το δικό τους εργασιακό περιβάλλον και τις πρακτικές που εφαρμόζουν.

Η συμμετοχή της εταιρείας σας σε αυτή την έρευνα θα σας επιτρέψει:

- να γνωρίσετε πως αισθάνονται και τι σκέφτονται οι εργαζόμενοι στην επιχείρησή σας,
- να μάθετε ποιο είναι το εργασιακό περιβάλλον της επιχείρησής σας και πως συγκρίνεται με τα καλύτερα στην Ελλάδα,
- να αποτιμήσετε πως αξιολογούν οι εργαζόμενοί σας τις πρακτικές διοίκησης της εταιρείας σας, και ποιες ενέργειες συνεισφέρουν καθοριστικά στη δημιουργία ενός καλού περιβάλλοντος εργασίας,
- να δείτε ίσως, την επιχείρησή σας να αναγνωρίζεται ως ένα από τα καλύτερα περιβάλλοντα εργασίας στην Ελλάδα, και να βραβεύεται σε Ελληνικό και Ευρωπαϊκό επίπεδο με μεγάλης δημοσιότητας εκδηλώσεις την άνοιξη του 2010.

Η συμμετοχή, πέραν της δυνατότητας διάκρισης, προσφέρει σε όλες τις εταιρείες την ευκαιρία να διεξάγουν μια πλήρη έρευνα αποτίμησης του εργασιακού τους περιβάλλοντος, με ένα ιδιαίτερα μελετημένο και αξιόπιστο εργαλείο (ερωτηματολόγιο Trust index®).

Τι συντελεί στην ύπαρξη ενός καλού εργασιακού περιβάλλοντος:

Ένα καλό εργασιακό περιβάλλον είναι αυτό στο οποίο οι εργαζόμενοι εμπιστεύονται τη Διοίκηση της εταιρείας, αισθάνονται υπερηφάνεια για την εργασία τους και απολαμβάνουν τις σχέσεις τους με τους άλλους εργαζόμενους.

Το μοντέλο του Great Place to Work® στηρίζεται σε πάνω από 25 χρόνια έρευνα, μελέτες και ενασχόληση με το τι συντελεί στο να δημιουργηθεί και να διατηρηθεί ένα καλό εργασιακό περιβάλλον.

Το Μοντέλο του Great Place to Work®

Τι παρατηρούμε σε ένα καλό εργασιακό περιβάλλον:		
Διάσταση	Πώς εκφράζεται στον εργασιακό χώρο	
Αξιοπιστία	Άτυπη και αποτελεσματική Επικοινωνία δύο κατευθύνσεων Αξιοποίηση των υπαρκτών πόρων Ακεραιότητα, τιμιότητα και ηθική συμπεριφορά	
Σεβασμός	Υποστήριξη στην επαγγελματική εξέλιξη Συνεργασία με τους εργαζόμενους Φροντίδα και προσωπικό ενδιαφέρον για τους ανθρώπους	
Εντιμότητα/ Δικαιοσύνη	Αίσθημα Δικαίου, όλοι νοιώθουν ισότιμα και πλήρη μέλη Αμεροληψία και στις προσλήψεις και προαγωγές Κοινωνική Δικαιοσύνη, απουσία διακρίσεων	
Υπερηφάνεια	Αίσθηση προσωπικής Συμμετοχής και συνεισφοράς Ικανοποίηση από τους Στόχους της Ομάδας Υπερηφάνεια για τα εταιρικά προϊόντα και το κοινωνικό πρόσωπο της εταιρείας	
Συντροφικότητα	Να νοιώθεις Άνετα και Οικεία και να είσαι ο εαυτός σου Φιλόξενη και κοινωνικά φιλική ατμόσφαιρα Καλλίεργα κλίματος Κοινότητας	



Ποιες εταιρείες μπορούν να συμμετάσχουν στην ερευνητική διαδικασία:

Στην έρευνα για την ανάδειξη των 20 ελληνικών επιχειρήσεων με το καλύτερο εργασιακό περιβάλλον μπορούν να λάβουν μέρος όλες οι εταιρείες, οποιοδήποτε νομικού καθεστώτος - ιδιωτικές και δημόσιες – που απασχολούν τουλάχιστον 50 υπαλλήλους και δραστηριοποιούνται στην Ελλάδα περισσότερο από 3 χρόνια.

Στις εταιρείες όπου ο αριθμός των εργαζομένων είναι μικρότερος από 250 καλούνται να απαντήσουν στο ερωτηματολόγιο όλοι οι εργαζόμενοι. Στις εταιρείες όπου ο αριθμός των εργαζομένων ξεπερνά τους 250, επιλέγεται από το Great Place to Work[®] Institute ένα τυχαίο δείγμα για να συμμετάσχει στην έρευνα.

Για τις εταιρείες που επιθυμούν να έχουν αναλυτικότερα αποτελέσματα για τις δημογραφικές ομάδες τους, μπορεί να ερωτηθεί το σύνολο των εργαζομένων τους. Σε αυτήν την περίπτωση συμβουλευτείτε μας.

Πως γίνεται η αξιολόγηση και επιλογή των καλύτερων εταιρειών:

Η επιλογή στηρίζεται κατά κύριο λόγο (κατά τα 2/3) στις απαντήσεις που δίνουν οι εργαζόμενοι της εταιρείας στο ερωτηματολόγιο Trust Index[®] που αποτελείται από 59 ερωτήσεις οι οποίες στηρίζονται στο μοντέλο του Great Place to Work[®].

Η συνολική βαθμολογία συμπληρώνεται και από τις απαντήσεις της Διοίκησης της εταιρείας στα 2 ερωτηματολόγια του Culture Audit[®] στα οποία αποτυπώνονται οι πρακτικές και πολιτικές της εταιρείας στη διαχείριση των ανθρωπίνων πόρων της.

Ποια είναι η διαδικασία που ακολουθείται:

Το ερωτηματολόγιο Trust Index[®] συμπληρώνεται ανώνυμα από τους εργαζόμενους. Όταν η επιχείρηση επιβεβαιώσει τη συμμετοχή της στην ερευνητική διαδικασία, το Great Place to Work[®] Institute Hellas στέλνει τα ερωτηματολόγια είτε ηλεκτρονικά κατ' ευθείαν στους εργαζόμενους, είτε έντυπα στην εταιρεία για να τα μοιράσει στους εργαζόμενους, οι οποίοι υπογράφουν ότι τα παρέλαβαν. Οι εργαζόμενοι αφού τα συμπληρώσουν τα τοποθετούν σε φάκελο που τους έχει χορηγηθεί με προπληρωμένο τέλος και τα στέλνουν ανώνυμα στην αναγραφόμενη διεύθυνση.

Ταυτόχρονα, ο υπεύθυνος ανθρώπινου δυναμικού της εταιρείας λαμβάνει τα 2 ερωτηματολόγια του Culture Audit[®] τα οποία θα πρέπει να συμπληρώσει.

Υποβολή δήλωσης συμμετοχής για τη διαδικασία αξιολόγησης:

Η αίτηση συμμετοχής στην έρευνα μπορεί να συμπληρωθεί από τον Ιδιοκτήτη, Πρόεδρο, Γενικό Διευθυντή, Διευθυντή Ανθρωπίνων Πόρων, ή άλλο μέλος της διοικητικής ομάδας.

Συμπληρώστε την αίτηση συμμετοχής που συνοδεύει αυτό το έντυπο και επιστρέψτε την μας με φαξ πριν από τις 9 Οκτωβρίου 2009.

Χρονοδιάγραμμα της διαδικασίας:

- **Ιούλιος 2009:** Έναρξη υποβολής δηλώσεων συμμετοχής
- **9 Οκτωβρίου 2009:** Καταληκτική ημερομηνία συμμετοχής
- **Οκτώβριος – Νοέμβριος 2009:** Διεξαγωγή της έρευνας, διανομή, συμπλήρωση και επιστροφή των ερωτηματολογίων
- **Αρχές Φεβρουαρίου 2010:** Αποστολή των εταιρικών αποτελεσμάτων στις επιχειρήσεις που συμμετέχουν στην έρευνα
- **Μάρτιος 2010:** Δημοσίευση των ονομάτων των 20 εταιρειών με το καλύτερο εργασιακό περιβάλλον στην εφημερίδα το "ΒΗΜΑ της Κυριακής"
- **Απρίλιος 2010:** Βράβευση των 20 εταιρειών κατά τη διάρκεια επίσημου εορταστικού δείπνου
- **Μάιος 2010:** Ανακοίνωση και βράβευση των 100 καλύτερων Ευρωπαϊκών εταιρειών

Προβολή και δημοσιότητα:

Στη δημοσίευση των αποτελεσμάτων που θα γίνει το Μάρτιο του 2010 θα αναφέρονται μόνο οι 20 εταιρείες που διακρίνονται στην ερευνητική διαδικασία. Με τον τρόπο αυτό θεωρούμε ότι διασφαλίζεται η αποφυγή αρνητικής δημοσιότητας για τις επιχειρήσεις που θα συμμετάσχουν και δεν θα τύχουν διάκρισης.

Πέραν, η εκδήλωση βράβευσης για τις 20 καλύτερες ελληνικές επιχειρήσεις πρόσφερε σημαντική και ιδιαίτερη αξία δημοσιότητα και προβολή στις εταιρείες που διακρίθηκαν.

Οι 20 καλύτερες εταιρείες που βραβεύτηκαν πέρυσι:

Κατηγορία 250+ εργαζόμενοι

1. COCA-COLA 3E
2. ABBOTT LABORATORIES HELLAS
3. MILLENNIUM BANK
4. TASTY FOODS
5. HEWLETT-PACKARD HELLAS
6. CLUB HOTEL CASINO LOUTRAKI
7. BIBEXPOIM
8. HELLENIC POST BANK-TAXYΔΡΟΜΙΚΟ ΤΑΜΙΕΥΤΗΡΙΟ
9. MARFIN EGNATIA BANK
10. DELOITTE

Κατηγορία 50-250 εργαζόμενοι

1. PISCINES IDEALES
2. MICROSOFT HELLAS
3. BRISTOL-MYERS SQUIBB
4. CISCO HELLAS
5. ΑΙΩΝ
6. ΨΗΜΙΤΗΣ
7. 3M HELLAS MEPE
8. GENESIS PHARMA
9. EXODUS
10. JOHNSON DIVERSEY HELLAS

Οι καλύτερες ελληνικές επιχειρήσεις συμμετέχουν αυτόματα στον αντίστοιχο διαγωνισμό για την ανάδειξη των 100 καλύτερων ευρωπαϊκών επιχειρήσεων. Πέρυσι στη λίστα των 100 καλύτερων Ευρωπαϊκών επιχειρήσεων συμπεριλήφθησαν συνολικά 5 από τις βραβευμένες Ελληνικές, σε περίοπτες θέσεις και με ιδιαίτερα σημαντικές διακρίσεις.

Οφέλη από τη συμμετοχή μιας εταιρείας στα Best Workplaces:

Πέραν της προβολής και της δημοσιότητας που εισπράττει μια εταιρεία εάν διακριθεί στις 20 καλύτερες, καθώς και της ενίσχυσης του αισθήματος της Υπερφάνειας των εργαζομένων της, κάθε επιχείρηση που συμμετέχει στην έρευνα Best Workplaces αποκτά τα εξής πλεονεκτήματα:

- Παραλαμβάνει τα συγκεντρωτικά αποτελέσματά της και μια εταιρική συγκριτική έκθεση
- Αξιολογεί και κατανοεί το περιβάλλον εργασίας της με τη μεθοδολογία του Great Place to Work® Institute
- Δημιουργεί μια βάση δεδομένων με την οποία μπορεί να παρακολουθεί και να αποτιμά διαχρονικά το εργασιακό της περιβάλλον και την εξέλιξή του
- Δείχνει έμπρακτα στους εργαζομένους της τη μέριμνα και το ενδιαφέρον της για τις απόψεις τους
- Στέλνει σαφές μήνυμα ότι επιθυμεί και επιδιώκει να έχει ένα καλό εργασιακό περιβάλλον

.....και επιπλέον:

όλες οι εταιρείες έχουν τη δυνατότητα απόκτησης και αξιοποίησης των επιπλέον υπηρεσιών μας:

- Εξατομικευμένη Εταιρική Συγκριτική Έκθεση (Customised Benchmark Report)
- Παρουσίαση, ανάλυση και εις βάθος κατανόηση των αποτελεσμάτων (Organizational Findings Workshop).
- Αξιολόγηση σε σημαντικότητα και ικανοποίηση των προσφερόμενων εταιρικών παροχών.

Τι παραλαμβάνει η εταιρεία μετά το τέλος της ερευνητικής διαδικασίας;

Στο βασικό κόστος συμμετοχής περιλαμβάνονται:

I. Συγκεντρωτικά Αποτελέσματα (Feedback Report)

Με την ολοκλήρωση της έρευνας η εταιρεία παραλαμβάνει ένα Feedback Report το οποίο συνοψίζει όλα τα αποτελέσματα της επιχείρησης στο ερωτηματολόγιο Trust Index®.

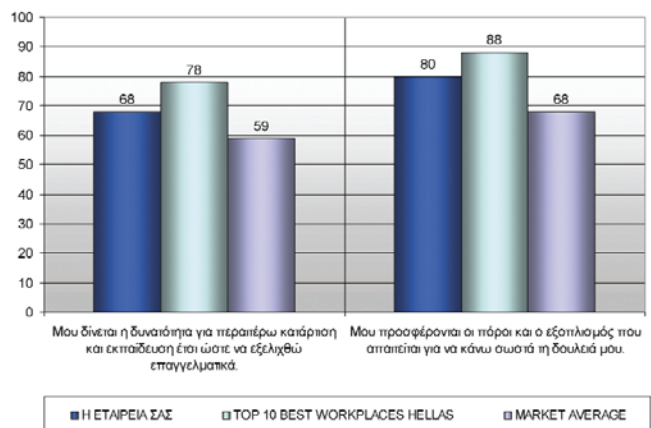
Αυτή η συνοπτική έκθεση περιλαμβάνει όλα τα συγκεντρωτικά αποτελέσματα της εταιρείας, με αναλυτικές στήλες αναφορικά με τη θέση των εργαζομένων, το φύλο, την ηλικία, τα χρόνια εργασίας, την εθνικότητα και τον τρόπο απασχόλησης. Τα αποτελέσματα παρουσιάζονται με έξυπνο τρόπο που επιτρέπουν με μια ματιά να απομονωθούν οι περιοχές που παρουσιάζουν ιδιαίτερο ενδιαφέρον.

Για τη διασφάλιση της ανωνυμίας των εργαζομένων στο Feedback Report, τα αποτελέσματα εμφανίζονται μόνο όταν η συγκεκριμένη δημογραφική ομάδα περιλαμβάνει τουλάχιστον 5 άτομα.

II. Βασική Συγκριτική Έκθεση (Standard Benchmark Report)

Η Βασική Συγκριτική Έκθεση εμπεριέχει μια σε βάθος ανάλυση όλων των αποτελεσμάτων της επιχείρησης και ταυτόχρονα μια συγκριτική πληροφόρηση και οριοθέτηση των αποτελεσμάτων της εταιρείας σε σχέση με τις 10 καλύτερες εταιρείες της χρονιάς καθώς και το σύνολο των εταιρειών που συμμετείχαν στην ερευνητική διαδικασία.

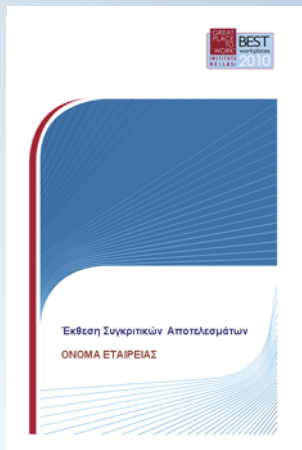
Το Benchmark Report περιέχει γραφήματα και σχόλια και για τις 59 ερωτήσεις του ερωτηματολογίου Trust Index®.



Επιπλέον υπηρεσίες που μπορείτε να αποκτήσετε (πέραν της βασικής συμμετοχής):

I. Εξατομικευμένη Συγκριτική Έκθεση (Customized Benchmark Report)

Η Εξατομικευμένη Συγκριτική Έκθεση, επιπλέον των πληροφοριών που περιέχονται στη Βασική Έκθεση, σας παρέχει τη δυνατότητα να επιλέξετε εσείς τις 3 ομάδες εταιρειών με τις οποίες θα συγκριθείτε, οι οποίες μπορεί να είναι π.χ.:



- οι ομάδες σύγκρισης της βασικής έκθεσης,
- οι 10 ή 100 καλύτερες εταιρείες της Ευρώπης,
- εταιρείες του ιδίου κλάδου που έχουν διακριθεί στην Ελλάδα ή στο Εξωτερικό,
- εταιρείες με ανάλογο αριθμό εργαζομένων, κ.λπ.

Επίσης, στην Εξατομικευμένη Έκθεση περιλαμβάνονται:

- Αναφορά και ανάλυση

όλων των γραπτών σχολίων των εργαζομένων σας στην ανοικτή ερώτηση του Trust Index®.

- Μια περίληψη των σημαντικότερων πρακτικών Διοίκησης Ανθρώπινου Δυναμικού των 10 καλύτερων Ελληνικών εταιρειών.

II. Παρουσίαση, ανάλυση και εις βάθος κατανόηση των αποτελεσμάτων (Organizational Findings Workshop)

Το Great Place to Work® Institute Hellas προσφέρει τη δυνατότητα μιας συνάντησης με στελέχη της επιχείρησής σας. Κατά τη διάρκεια αυτής της συνάντησης οι σύμβουλοί μας σας παρουσιάζουν και βοηθούν να κατανοηθούν αναλυτικά και εις βάθος τα αποτελέσματα της εταιρείας σας, εξοικειώνουν τα στελέχη σας με τα συστατικά ενός καλού εργασιακού περιβάλλοντος και παρουσιάζουν τις καλύτερες πρακτικές των εταιρειών στους διαφορετικούς τομείς.

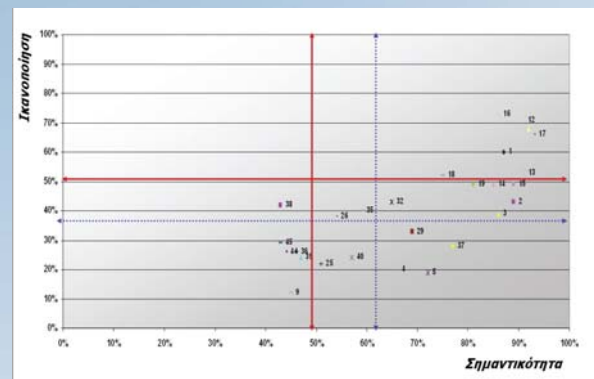
Η διάρκεια μιας τέτοιας συνάντησης υπολογίζεται σε 3-4 περίπου ώρες και μπορεί να προσαρμοσθεί στις ανάγκες και το μέγεθος του ακροατηρίου.

III. Αξιολόγηση προσφερόμενων εταιρικών παροχών

Για όσες εταιρείες το επιθυμούν δίνουμε τη δυνατότητα να αξιολογήσουν οι εργαζόμενοί τους σε σημαντικότητα και ικανοποίηση 45 εταιρικές παροχές.

Οι επιπρόσθετες αυτές ερωτήσεις -που δεν αποτελούν μέρος της έρευνας Best Workplaces- αξιολογούν τη σημαντικότητα που αποδίδουν οι εργαζόμενοι σε αυτές τις παροχές αλλά και την ικανοποίηση που εισπράττουν από όσες τους προσφέρονται στην εταιρεία τους.

Οι εταιρείες που επιλέγουν αυτήν την επιπρόσθετη διερεύνηση λαμβάνουν συγκεντρωτική έκθεση αυτών των αποτελεσμάτων.



Μπορεί το ερωτηματολόγιο να προσαρμοστεί στις συγκεκριμένες ανάγκες μιας επιχείρησης;

Όσες εταιρείες επιθυμούν να προσθέσουν στο ερωτηματολόγιο κάποιες επιπλέον ερωτήσεις, ή να προσαρμόσουν στη δομή τους τα δημογραφικά στοιχεία έχουν τη δυνατότητα να το κάνουν. Ρωτήστε μας για τις προοπτικές που σας προσφέρονται να προσαρμόσετε το ερευνητικό εργαλείο στις ανάγκες της επιχείρησής σας, κρατώντας αναλλοίωτη τη δυνατότητα συμμετοχής στην έρευνα Best Workplaces 2010 και τη σύγκριση των αποτελεσμάτων σας με τις άλλες εταιρείες.

Εάν χρειάζεστε επιπλέον πληροφορίες:

Για περισσότερες πληροφορίες μπορείτε να επισκεφθείτε το site μας:

www.greatplacetowork.gr,

καθώς και να επικοινωνήσετε με το **Great Place to Work® Institute Hellas**, στο τηλέφωνο **210 697 1098**

και την κυρία **Ανθή Τσόντου**, info@greatplacetowork.gr,

ή με το **ALBA Graduate Business School** στα τηλέφωνα **210 8964531-8** και

την κυρία **Ζωή Κουρουνάκου**, zkouroun@alba.edu.gr